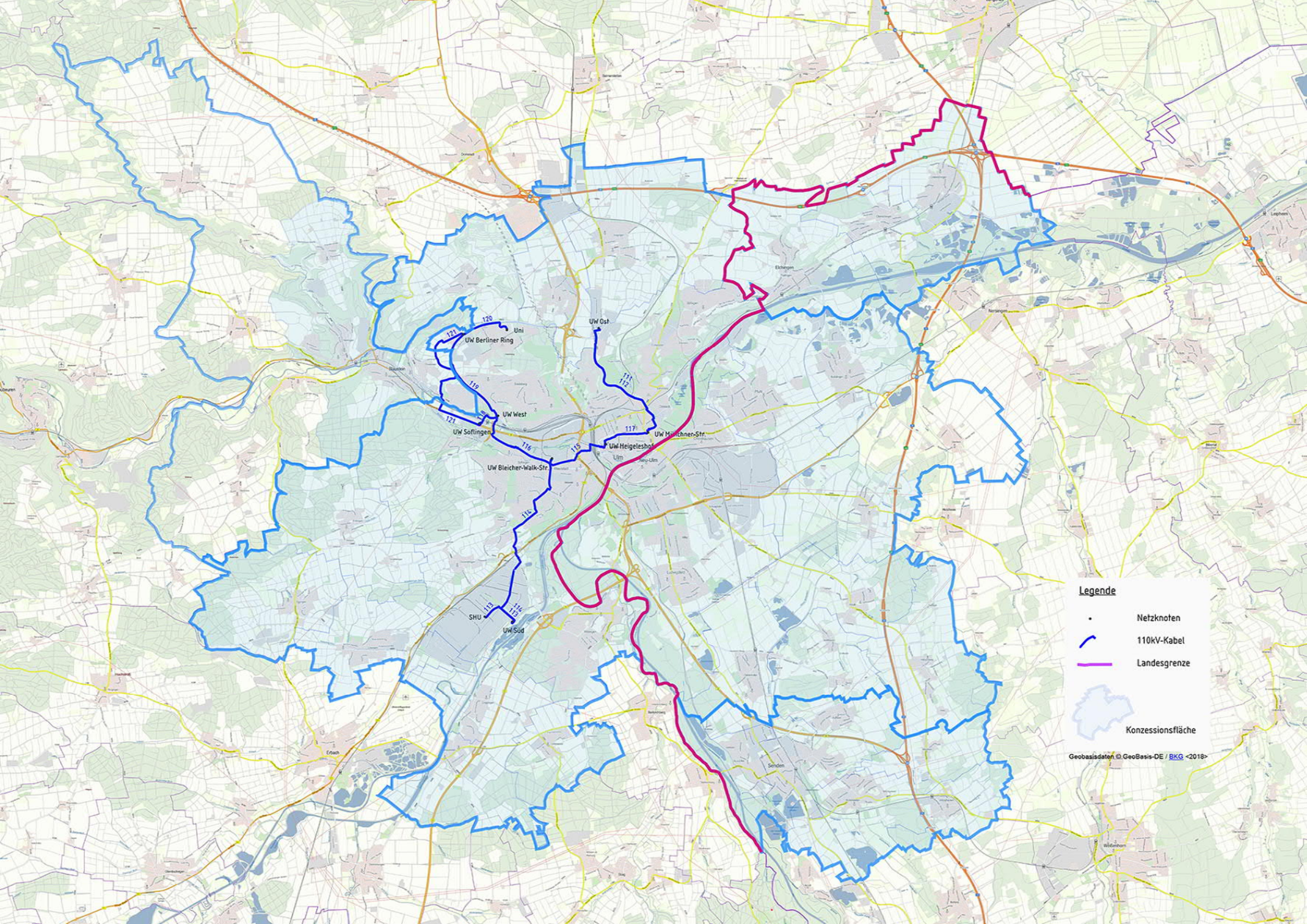


Stadtwerke Ulm/Neu-Ulm Netze GmbH, Karlstraße 1-3, 89073 Ulm
§ 14 Abs. 1b EnWG Engpassregionen

Derzeit liegen im Hochspannungsnetz (110 kV) der Stadtwerke Ulm/Neu-Ulm Netze GmbH keine Engpassregionen vor.



- Legende**
- Netznoten
 - 110kV-Kabel
 - Landesgrenze
 - Konzessionsfläche

Geobasisdaten © GeoBasis-DE / BKG <2018>

120 Uni
UW Berliner Ring
119
121 UW West
UW Softingen
116 UW Bleicher-Walk-Str
SHU
113
114
115 UW Süd
117 UW Heigeleshof
Ulm
118
117 UW Münchner-Str
UW Ost